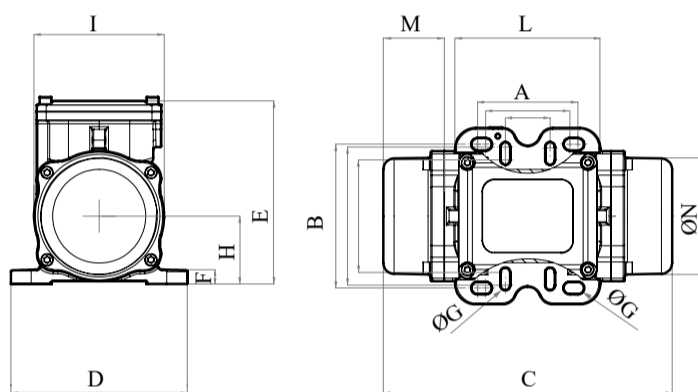


MVE 50/3N*-10A0-24V [ENZ0005010A02A0000]

Gleichstrom – 2 Pole – 3000 U/min – 24 V –
Gleichstrom

Arbeitsmoment [Kg*cm]	Unwucht [Kg*cm]	Zentrifugalkraft [Kg]	Nennspannung [V]	Eingangsleistung [kW]	Strom [A]	Leistungsfaktor	Ia/In
1	0,5	50	24	0,08	3,3		



*Technical drawings are illustrative purposes only, please refer to 2D/3D drawings available on "FINDER" app.
Contact us for more information.

GESAMTABMESSUNGEN [mm]																
Gewicht [kg]	A	A1	B	B1	G	G1	Anzahl der Löcher	C	D	E	F	H	ICH	L	M	N
4,4	62-74	33	106	83-102	9	7	4	213	130	135	10,5	50	96	107	45	85

TECHNISCHE EIGENSCHAFTEN						
Art des Fettes	Gefettet fürs Leben	Schrauben	Waschmaschine	Spannmoment [Nm]	Kabelart	Kabelverschraubung
/	Ja	M8-M6	8,4 x 16-6,4 x 12 mm	23-9	4G1,5 80°C	M16 80°C

LEBENSDAUER DER LAGER				
Lagermodell	Typ	100 % CF	80 % CF	50 % CF
62012RS		>100000	>100000	>100000

ZERTIFIZIERUNG	
Atex II 3D Ex tc IIIc T140°C IP66	